

福利厚生で**従業員満足度**を**向上**し**人材不足**を**解消**しませんか？

足立区の事業所様(300人以下)に朗報！

福利厚生  
サービス

# ゆう新規入会 キャンペーン!

入会申し込み

2025年3/31まで

まだ「ゆう」に入会していない事業所が新規に入会していただくと、

入会金

¥0

通常4,000円※

会費  
(最大6ヶ月分)

¥0

通常60,000円※

合計

64,000円分※が

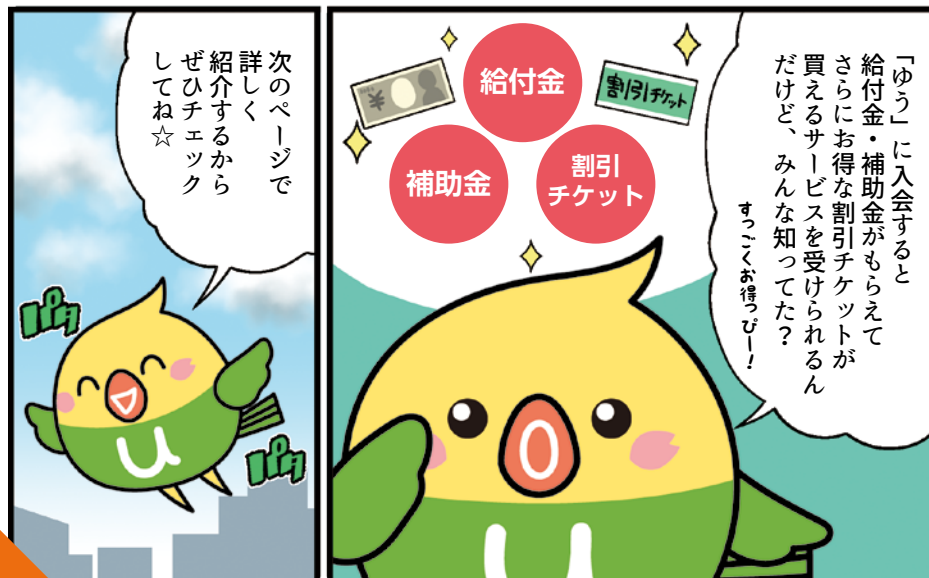
今なら

無料!!

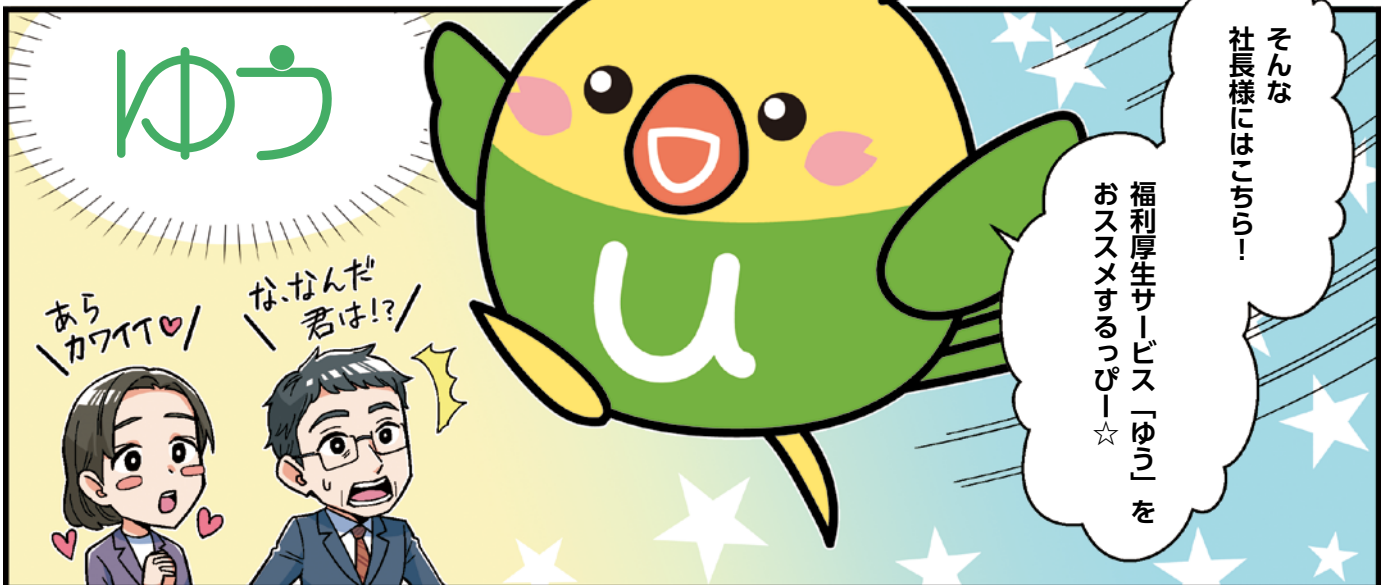
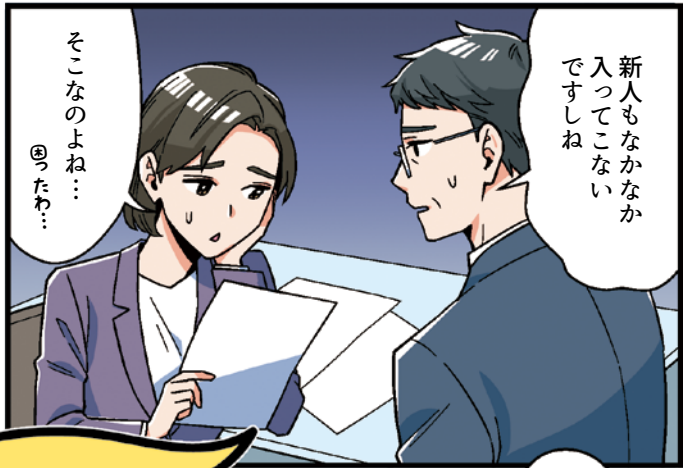
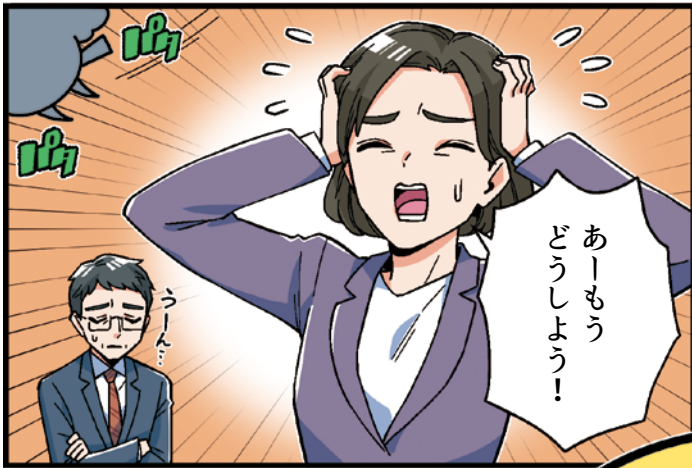
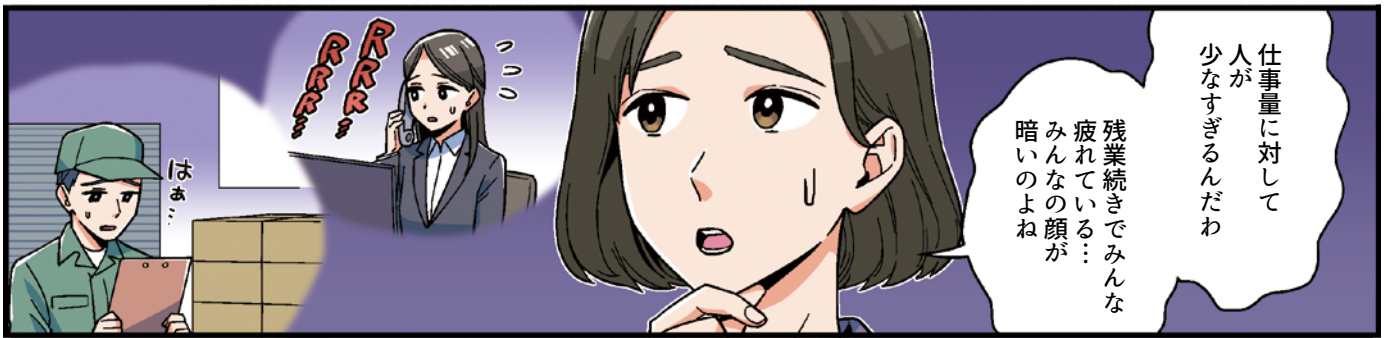
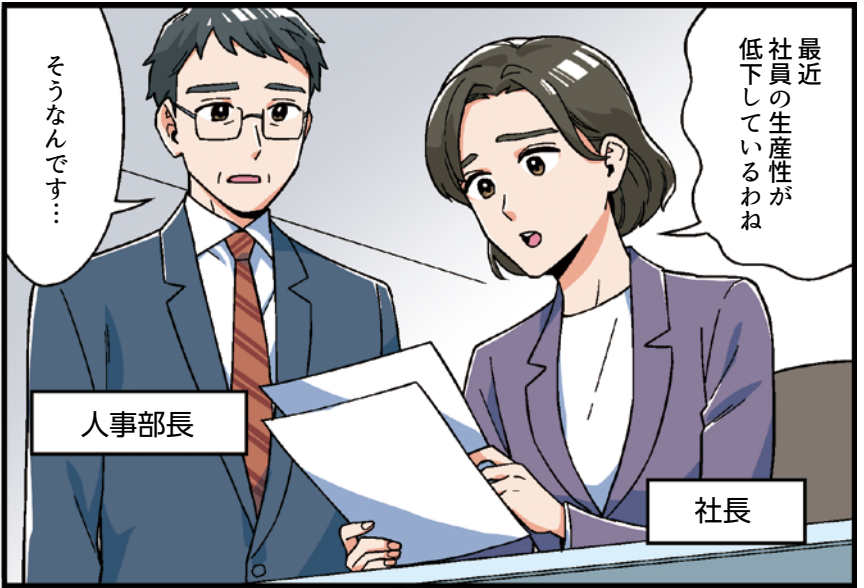
※20名所属の中小企業様の場合



お得なサービス内容については漫画でご紹介！



ネーページ





入学祝い金 10,000円

採用にも  
使えそうね!

宿泊施設利用補助金  
1泊 2,000円  
(年度内2泊まで)

入学式

従業員満足度向上で  
評判の「ゆう」は  
毎月ワンコイン※で  
こんなサービスが  
受けられるんだ

スパリゾートハワイアンズ  
900円

※社員一名様分

入会するわ!!

これで生産性もUP!

APAPAP

なんと!今なら社員数分の  
入会費と翌年3月までの  
会費が無料になるっぴ!!

社長の会社は  
20名だから  
合計64,000円分  
おトクだよ!

なんですって!?

そりやお得だ!

「ゆう」に  
入会して  
よかった!  
ありがとね  
ゆうちゃん!

以前より  
活気あふれる職場に  
なりました

次は  
竹の塚で  
アポだっぴ〜!!

後日…採用面接終了後

「ゆう」に  
入会してから  
入社希望の人が  
増えたね

そうですね!

私もこの間「ゆう」の  
サービスを使って  
友達と旅行に  
行ってきました!

「ゆう」入会后  
若い人材の入社人数が増え  
社員は休日を満喫

いいね〜  
うちもこないだ  
家族で映画を  
観に行ったよ  
もちろん「ゆう」の  
サービスネットを使ってね

# お得なサービス内容

## 給付金

- 結婚等祝金 **20,000円**
- 出産祝金 **10,000円**
- 入学祝金(小・中学校) **各10,000円**
- 還暦祝金 **10,000円**

などを現金(金額により振込)で支給。

## 補助金

- 宿泊施設利用補助金 **1泊2,000円** (年度内2泊まで)
- インフルエンザ予防接種補助金(年度内2回先着順) **1回につき1,000円** ※補助金を現金で支給します。
- 契約委託病院健康診断利用補助(年度内1回) **会員5,000円 家族3,000円**

## チケット割引販売



PICK UP!

### ■ スパリゾートハワイアンズ入場券

大人 3,570円  
小人 2,250円  
幼児 1,640円

**いずれも900円**

最大**75%OFF**っぴ!



### ■ 東京ドームシティ得10チケット

最大6,000円相当 **2,700円**

### ■ TOHOシネマズパスポートチケット

一般2,000円 **1,300円**

### ■ イベントチケットの割引販売

横浜アンパンマンこどもミュージアム、アソビュー!ギフトカードなど

### ■ 観劇・コンサートチケットの割引販売

劇団四季、宝塚歌劇団など

### ■ 美術展・博物館チケットの割引販売

東京国立博物館、国立科学博物館、国立新美術館、東京都美術館、サントリー美術館など

※こちらのサービス内容は一部です。全てのサービス内容はゆうHPのトップページにてご覧いただけます。

## お申込みはコチラから!

HP <https://www.yuu.or.jp>

足立区 ゆう



入会フォームから申し込み後、必要書類を郵送してね。詳しくはコチラ!



## ＼ ゆうのお得情報は公式SNSをチェック! /



LINE 公式アカウント



お問い合わせ先

〒120-8575 足立区千住1-5-7 あだち産業センター2階  
公益財団法人 足立区勤労福祉サービスセンター  
TEL:03-6812-0871 (平日 午前9時~午後5時)



2025年は...

**千住宿開宿400周年!**



おめでとうござる!!

ゆうのすけ